

PIANO REGOLATORE

Comune di
GIORNICO

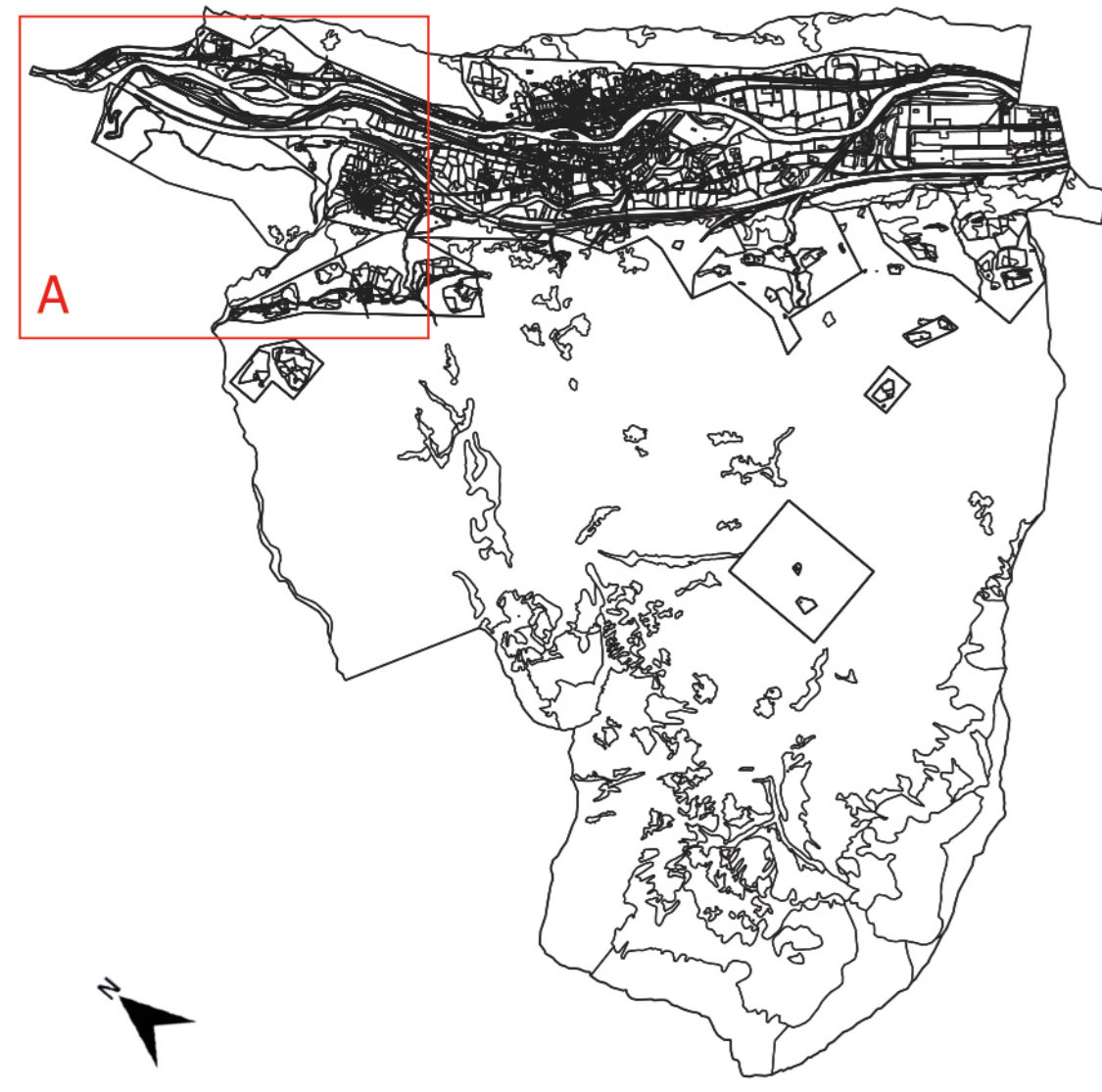


PIANO DELLE ZONE

Informalizzazione dei piani regolatori (giugno 2017)
Caso d'uso 1: Certificazione di un intero piano regolatore
senza modifica del contenuto del PR.

Scala: 1:2'000
Data: Dicembre 2023
Dimensione foglio: 1260 x 841 mm
Disegnato da: RB

 **Dionea SA**
consulenti ambientale pianificazione ingegneria forestale
Lungolago Motta 8 CH - 6600 Locarno
Viale S. Franscini 20 CH - 6900 Lugano



LEGENDA

-  Zona nucleo del villaggio
-  Zona dei grotti
-  Zona residenziale semi estensiva
-  Zona residenziale semi intensiva
-  Zona residenziale intensiva
-  Zona industriale
-  Zona di attrezzature industriali
-  Zona per attrezzature ed edifici pubblici
-  Zona per impianti ferroviari
-  Zona agricola
-  Zona boschiva indicativa
-  Corsi d'acqua
-  Zona di correlazione dei grotti
-  Comprensorio di protezione del complesso monumentale
-  Limite boschivo accertato
-  Linea di arretramento
-  Punti di vista
-  Monumenti culturali

